

**Социальная гостиная «Радуга»  
при МБОУ СОШ №4 г. Рассказово**

**29.01. 2014**

## СОЦИАЛЬНАЯ ПОЛИТИКА

**«Нужно создать необходимую инфраструктуру профилактической работы, комплексную систему реабилитации детей, находящихся в социально опасном положении, для того, чтобы своевременно выявлять неблагополучные семьи... Везде, где это еще возможно, основная задача - стремиться сохранить ребенку его родную семью»**

**Из выступления Дмитрия Медведева на Всероссийском совещании «О работе органов государственной власти в сфере социального развития», 5.6.2007**

# КОМПОНЕНТЫ РАБОТЫ ДЕТСКОЙ СОЦИАЛЬНОЙ ГОСТИНОЙ

## Безопасное пространство

- ✓ Доброжелательная атмосфера
- ✓ Оборудованное помещение
- ✓ Создание ситуации успеха

## Педагогическая помощь

- ✓ Помощь в выполнении домашних заданий
- ✓ Ликвидация пробелов в знаниях
- ✓ Адаптация в школе

## Социальная помощь

- ✓ Содействие ребёнку и родителям в получении помощи
- ✓ Сопровождение ребёнка по необходимости в медицинские учреждения

## Психологическая помощь

- ✓ Разрешение актуальных психологических проблем
- ✓ Налаживание отношений со сверстниками и педагогами
- ✓ Повышение самооценки





# КООРДИНАТОР ДЕТСКОЙ СОЦИАЛЬНОЙ ГОСТИНОЙ



Заместитель директора  
по социальной работе,  
высшей категории  
«Почётный работник  
общего образования  
Российской Федерации»

**Савина Галина  
Дмитриевна**



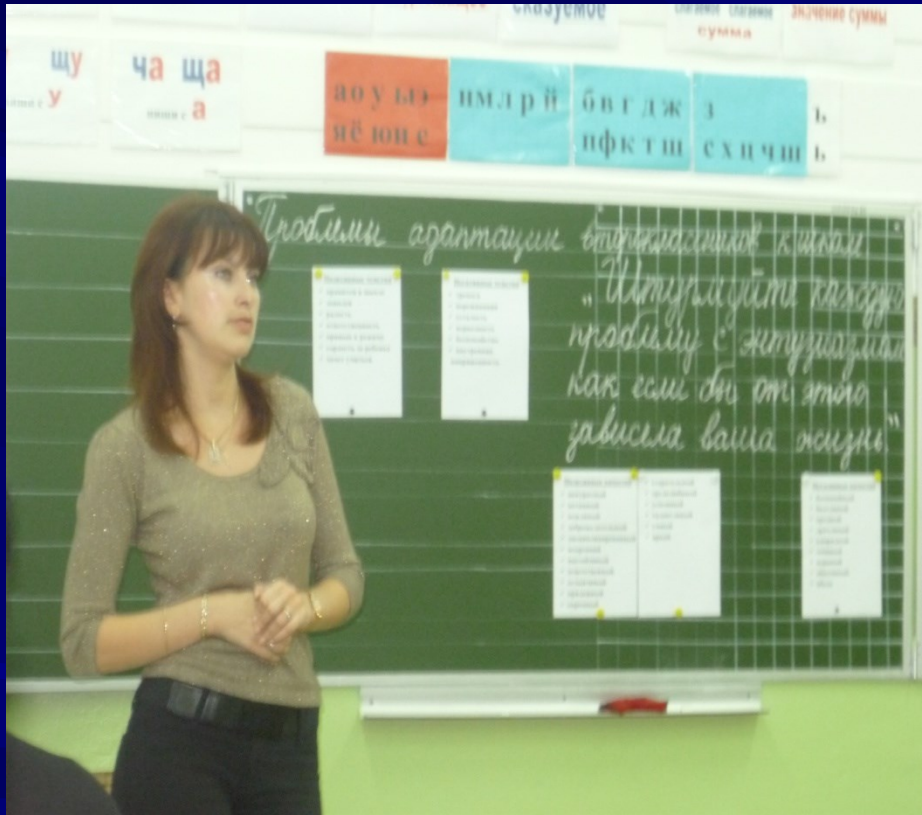
# СПЕЦИАЛИСТЫ СОЦИАЛЬНОЙ ГОСТИНОЙ



Педагог-психолог  
Пьянова Олеся  
Сергеевна

# СПЕЦИАЛИСТЫ СОЦИАЛЬНОЙ ГОСТИНОЙ

Социальный педагог  
**Новикова Ирина  
Александровна**



Цель работы социального педагога:

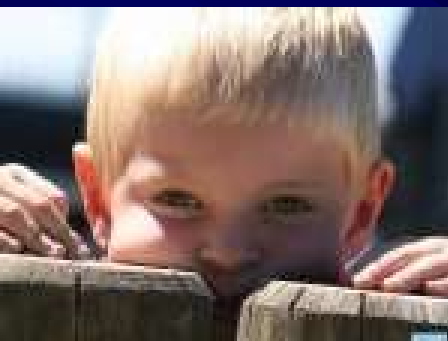
оказание своевременной и квалифицированной помощи детям и подросткам, попавшим в сложные социально-педагогические, семейные и прочие ситуации.

# СПЕЦИАЛИСТЫ СОЦИАЛЬНОЙ ГОСТИНОЙ



Педагог-психолог  
Тамахина Ольга  
Игоревна





## ЦЕЛЬ УСЛУГИ:

Помощь в социальной адаптации детей из неблагополучных семей, т. е создание такого пространства в школе, которое позволяет этим детям удерживаться в школе, получать педагогическую и социальную помощь.







# ЗАДАЧИ СЛУЖБЫ СОЦИАЛЬНОЙ ГОСТИНОЙ

- ✓ формирование системы реабилитации и поддержки семей, воспитывающих детей с ограниченными возможностями здоровья;
- ✓ организация досуга ребёнка соответственно возрасту и интересам;
- ✓ помощь в выполнении домашних заданий;  
ликвидация пробелов в знаниях;
- ✓ разрешение актуальных психологических проблем;
- ✓ налаживание контакта между ребёнком и педагогами школы;
- ✓ разрешение конфликтов между ребёнком и одноклассниками;
- ✓ улучшение взаимоотношений между детьми и родителями, педагогами и родителями.

# ФОРМЫ ПРАКТИЧЕСКОЙ ДЕЯТЕЛЬНОСТИ



- ✓ Занятия, направленные на развитие и коррекцию личностной и интеллектуальной сфер обучающихся;
- ✓ занятия на формирование навыков саморазвития, самоактуализации, самоконтроля;
- ✓ занятия по профилактике и коррекции отклонений в социальном и психологическом развитии обучающихся;
- ✓ занятия, направленные на формирование у воспитанников здорового образа жизни;
- ✓ цикл занятий по духовно-нравственному развитию.



# ЦЕЛЕВАЯ ГРУППА

Социальную гостиную посещает 71 человек, попавших в трудную жизненную ситуацию.

Среди них :

7 – 10 лет - 15

11 -13 лет - 7

14 -17 лет - 3

Мальчиков - 14

Девочек - 11

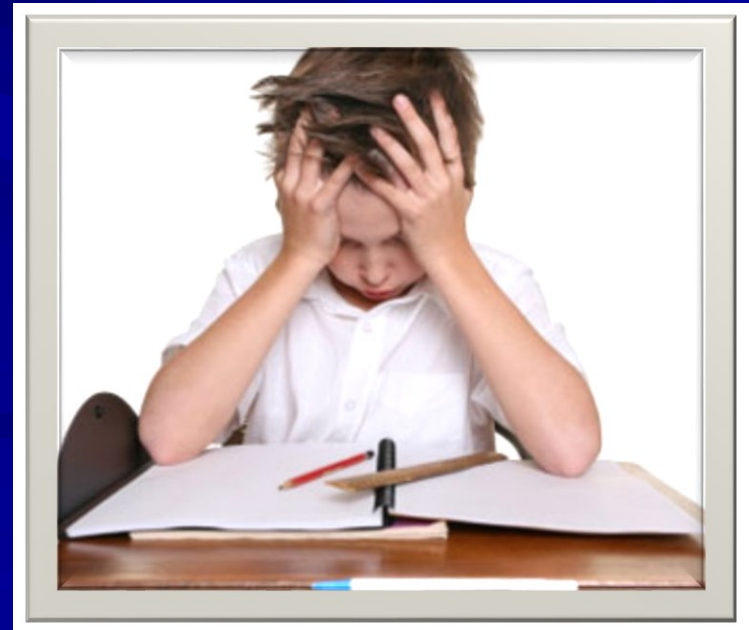
- ✓ из малообеспеченных - 6
- ✓ неполных - 5
- ✓ неблагополучных - 10
- ✓ Состоящих на учёте в ГПДН ОУУП и ПДН МО МВД России «Рассказовский» - 4

- ✓ Возраст детей, посещающих социальную гостиную от 7 до 17 лет, это обучающиеся 1-11 классов (корпус №1, 2, 4, 5, 6)



# НАША РАБОТА

- ✓ Большинству детей требуется помощь в приготовлении домашних заданий, в организации досуга и занятости после уроков, многие имеют пробелы в знаниях, низкую мотивацию обучения, есть дети с девиантным поведением, тревожные, с заниженной самооценкой, расторможенные.



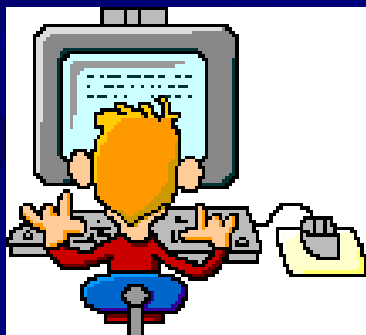


# ПОМОЩЬ В ПРИГОТОВЛЕНИИ ДОМАШНИХ ЗАДАНИЙ, ЛИКВИДАЦИЯ ПРОБЕЛОВ В ЗНАНИЯХ



# РАБОТА КРУЖКОВ И СЕКЦИЙ

- ✓ **Гармония** (занятия на тренажерах)
- ✓ **Музыкальная капель**
- ✓ **Оригами**
- ✓ **Правильные звуки** (занятия с логопедом)
- ✓ **Умелые руки**
- ✓ **Все цвета, кроме черного** (занятия с психологом)

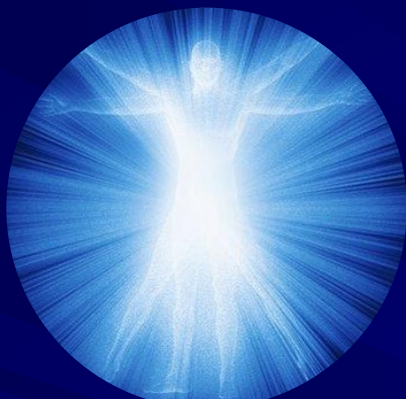




# ОРГАНИЗАЦИЯ ДОСУГА



# ЗАНЯТИЯ С ПСИХОЛОГОМ





# НАШИ ПРАЗДНИКИ:



# ВЗАИМОДЕЙСТВИЕ С ОБЩЕСТВЕННЫМИ ОРГАНИЗАЦИЯМИ



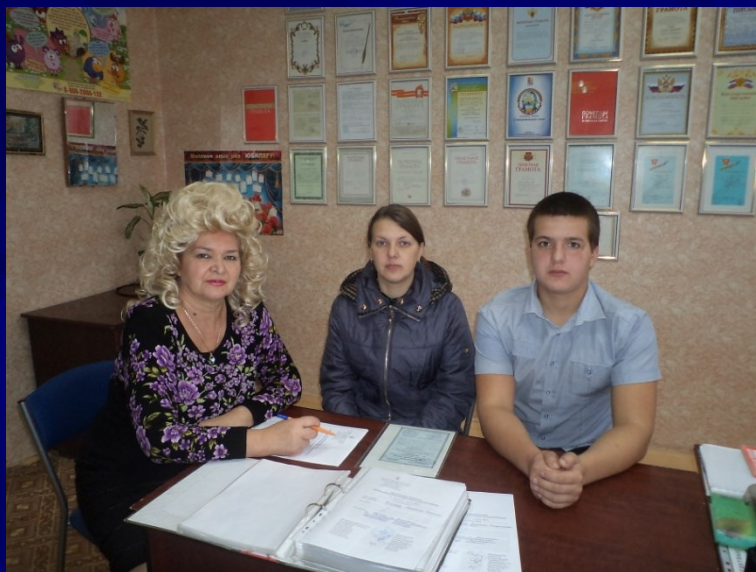


# СОВМЕСТНАЯ ДЕЯТЕЛЬНОСТЬ





# РАБОТА С ПОДРОСТКАМИ, СОСТОЯЩИМИ НА УЧЁТЕ В ГПДН ОУУП И ПДН МО МВД РОССИИ «РАССКАЗОВСКИЙ»





# РАБОТА С РОДИТЕЛЯМИ



# КАЧЕСТВЕННЫЕ ПОКАЗАТЕЛИ ЭФФЕКТИВНОСТИ УСЛУГИ

1. Уклонения некоторых родителей от общения со специалистами перешло в тесное сотрудничество
2. Выросло количество детей, посещающих объединения дополнительного образования  
Совместная работа с педагогами ДО и родителями позволила вовлечь (42 чел.) детей в систему дополнительного образования.
3. Положительная динамика в изменении взаимоотношений со сверстниками, педагогами и родителями.  
Сократились пропуски занятий по неуважительной причине. Методом тесного сотрудничества специалистов СГ с классными руководителями и учителями.  
Произошло повышение адаптации к условиям школы, повышение учебной мотивации.
4. Появилась заинтересованность детей в дополнительных занятиях спортивной, научно - технической и художественно-эстетической направленностей (музыка, хореография, баскетбол, лыжная секция)
5. Улучшение взаимоотношений: со сверстниками, педагогами, родителями. Наблюдается понижение уровня тревожности, повышение самооценки, развитие навыков общения в коллективе сверстников.  
Произошло повышение самооценки у неуверенных, замкнутых детей (9 чел.), снизился уровень агрессии и тревожности (12 чел.) Все дети, посещающие детскую гостиную, приходят в школу с выученными уроками.
6. Проводились занятия по развитию мышления, внимания, памяти, восприятия и воображения.

# ФАКТОРЫ РИСКА, КОТОРЫЕ ОСТАЛИСЬ У ДЕТЕЙ:

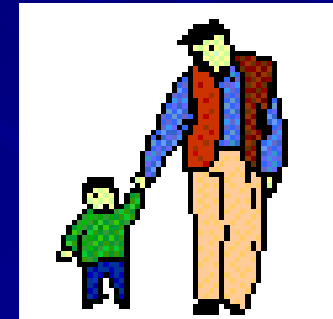
1. Отрицательное влияние социального окружения детей. Для закрепления достигнутых результатов необходимо продолжать воспитание в духовно-нравственном направлении.
2. Вредные привычки, психолого-педагогическая неграмотность у родителей.
3. Ослабленный контроль над ребёнком в одной семье. Над чем нам вместе продолжать работать и дальше.

# **ПРОБЛЕМНЫЕ ЗОНЫ ПОТРЕБНОСТИ ОРГАНИЗАЦИИ В ДАННОЙ ОБЛАСТИ:**

- 1.Трудности организации  
воспитательной работы заключается  
в том, что дети, посещающие  
детскую социальную гостиную,  
обучаются в 2 смены.**
- 2.Отсутствие мягкой мебели,  
телевизора.**



**Мы надеемся  
на взаимопонимание родителей и  
помощь педагогов школы**



*Спасибо за внимание!*